

# N&H NEWS

Sehr geehrte Kunden und Interessenten,

Durch abgesagte Messen und Reisebeschränkungen können und konnten wir viele von Ihnen dieses Jahr nicht persönlich treffen. Daher möchten wir Ihnen auf diesen Weg einen Einblick in aktuelle Entwicklungen und wichtige Neuigkeiten in unserem Unternehmen gewähren.

Wir wünschen Ihnen weiterhin viel Gesundheit und freuen uns auf ein baldiges Wiedersehen.



## THEMEN

## WEB QUICK LINKS

### 1 | PRODUKTFOKUS

Mehrkomponenten-Spritzguss  
*Vielfältige Anwendungs- und  
Designmöglichkeiten.*

### 3 | ANKÜNDIGUNG CNY

**Verlängerte Lieferzeiten**  
Chinese New Year 2021  
**Stichtag: 30.10.2020**



[Neuer Produktkatalog >>](#)

### 2 | SHORT NEWS

- **Lagererweiterung** – Investition in ein neues Konsignationslager
- **Neue Vertriebsleitung** bei N&H
- **Neuer 3D-Drucker**
- **Lab Supply Rhein, 24.11.2020** – Unsere Sparte NH Instruments stellt aus.

[Baugruppen & Komplettlösungen](#)

[Silikonschaltmatten](#)

[Folientastaturen](#)

[Drucktaster](#)

[Mikroschalter](#)

[Kabelkonfektionierung](#)

[Steckverbinder](#)

[Federkontakte](#)

[Kunststoffteile](#)

[Metallteile](#)

[Gummitteile](#)

[Akustische Bauteile](#)

[Optoelektronik](#)

[Leiterplatten](#)



N&H Technology GmbH  
Gießerallee 21  
47877 Willich

T. 02154 - 81 25 0  
F. 02154 - 81 25 22

[www.nh-technology.de](http://www.nh-technology.de)  
[info@nh-technology.de](mailto:info@nh-technology.de)



Management  
System  
ISO 9001:2008

[www.tuv.com](http://www.tuv.com)  
ID 9105016435

## 1 | PRODUKTFOKUS

### Mehrkomponenten-Spritzguss

Der Mehrkomponenten-Spritzguss ermöglicht es die positiven Eigenschaften von Kunststoff und Elastomer bzw. Metall in einem Bauteil zu vereinen.

Dies eröffnet vielfältige Anwendungsbeispiele.

#### ELASTOMERE FORMTEILE UND KUNSTSTOFFE

Elastomere Formteile und Kunststoffe treten oft da gemeinsam in Erscheinung, wo die Eigenschaften einer einzelnen Komponente nicht ausreichen.



Die harte Kunststoff-Komponente dient dabei zur Aufnahme mechanischer Belastungen, die weiche Elastomer-Komponente zugleich als Tastatur, Dichtung und Dämpfung. Zudem können haptische Faktoren und mehrfarbige Formteile einfach umgesetzt werden. Beispiel sind u.a. funktionelle Gehäuse, bei denen das Kunststoffformteil direkt mit einer elastomeren Eingabeeinheit umspritzt wird.

Vorteil der Technik ist, dass nur ein Bauteil konstruiert werden muss. Dies führt zu wesentlich reduzierten Investitionen und Aufwand in Produktion und Qualitätssicherung. Auch werden nachträgliche Bearbeitungsschritte wie Schweißen, Kleben oder Vulkanisieren gespart.

Auch kundenspezifische Silikontastaturen mit Frontrahmen können durch den Mehrkomponenten-Spritzguss hergestellt werden.



Eine Frontplatte mit integrierten Montagebuchsen wird dabei mit Silikon umspritzt. So entsteht ein optimaler Verbund zwischen den einzelnen Komponenten und eine vollständig geschlossene Oberfläche.

Die Tastatur ist gegen Wasser- und Staubeintritt geschützt und ermöglicht somit eine schnelle, einfache und gründliche Reinigung, was Sie für Anwendungen in hygienesensiblen Bereichen interessant macht. Die einzelnen Tasten können im weiteren Bearbeitungsschritt lackiert, bedruckt oder gelasert werden. Auch spezielle Oberflächenbeschichtungen mit PU- oder Epoxy-Coating sind möglich.

#### METALL- UND KUNSTSTOFFTEILE

Auch können Metall- und Kunststoffteile durch die Insert-Technik eine feste Verbindung eingehen. Es handelt sich dabei um ein Verfahren bei dem eine oder mehrere Komponenten zu einer Einheit verbunden werden, indem sie mit Kunststoff umspritzt werden. Gewindebuchsen, Schrauben, Steckkontakte oder verschiedene Einlege-teile werden in ein Spritzgusswerkzeug eingelegt und mit dem thermoplastischem Trägermaterial verbunden.

#### METALLKOMPONENTEN IM ELASTOMERVERBUND

Daneben liefern wir auch spanend bearbeitete Metallkomponenten im Elastomerverbund. Grundlage bildet bei diesen Bauteilen eine gefräste Metallkomponente, welche stoffschlüssig mit dem Elastomer verklebt wird.

Verschiedene Farb- und Härtevariationen der weichen Komponenten führen zu zahlreichen Varianten. So kann gezielt auf die Anforderungen der kundenspezifischen Anwendungen Rücksicht genommen werden, beispielsweise um vorzeitigem Abrieb entgegenzuwirken oder bestimmte Dämpfungscharakteristiken zu realisieren. Die gefräste Metallbasis erlaubt klassische Welle-Naben-Verbindungen oder Schraubgewinde zur Verbindung mit Peripherieelementen.



Weitere Anwendungen sind Dichtelemente im Maschinen- und Anlagenbau, Shock-Absorber im Automotive Bereich oder Transportrollen in der Industrie.

Wir bieten bewährte Fertigungsverfahren an, um mehrere Komponenten in einem Produkt zu vereinen und haben langjährige Erfahrung sowohl im Kunststoffspritzguss, als auch in der Fertigung technisch anspruchsvoller Silikon- und Metallbauteile. Daraus schöpfen wir die notwendigen Synergien, um gemeinsam mit unseren Kunden Lösungen zu entwickeln.

Die Fertigung in Asien erlaubt es uns diese Ansätze auch schon für **kleinere und mittlere Stückzahlen** rentabel umzusetzen. Zusammen mit den vielfältigen Designmöglichkeiten und dem Wegfall aufwändiger Montagearbeiten in Deutschland macht dies die Technik für viele Anwender interessant.

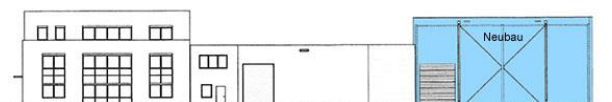
#### KONTAKT

T. +49 (0)2154 – 81250

[info@nh-technology.de](mailto:info@nh-technology.de)

## 2 | SHORT NEWS

### Lagererweiterung 2020 – Investition in ein neues Konsignationslager



Um der steigenden Nachfrage unserer Kunden nach einer garantierten Warenverfügbarkeit in Deutschland gerecht zu werden, erweitern wir unsere Lagerkapazität am Standort Willich. Mit dem Erweiterungsbau 400 Quadratmeter großen Lagerhalle entstehen 470 zusätzliche Palettenstellplätze im Hochregallager.

Unser stetes Wachstum hatte bereits in den vergangenen Jahren zu mehreren Investitionen an unserem Firmensitz geführt und jetzt auch zum Entscheid für einen Erweiterungsbau.

Die neu entstehenden Lagerflächen sollen vor allem für die Errichtung von Konsignationslagern dienen. Bereits vor der Corona-Krise war es vielen unserer Kunden wichtig, eine garantierte Verfügbarkeit ihrer Waren durch einen Lagerstandort in Deutschland zu haben.

Durch die Schaffung neuer Lagerplätze können wir diesen Wunsch zukünftig noch weitreichender erfüllen.

#### VORTEILE FÜR UNSERE KUNDEN

Auch freuen wir uns, unseren Kunden weitere Vorteile einer Lagerhaltung bei N&H, wie flexible Lieferabrufe des Jahresbedarfs, Skaleneffekte des Produktpreises und eine Optimierung der Frachtkosten anbieten zu können.

Die Fertigstellung ist für Frühjahr 2021 geplant.

## Neue Vertriebsleitung bei N&H



Foto: Geschäftsführer Yine Zhang, Dominik Genz, Markus Zemke, Eugen Froch (v.l.n.r)

Markus Zemke ist seit Juli neuer Vertriebsleiter bei N&H Technology. Er berichtet direkt an den geschäftsführende Gesellschafter Dipl.-Ing. Yine Zhang. Zemke übernimmt den Posten vom bisherigen Vertriebsleiter Eugen Froch, der nunmehr als Prokurist und Senior-Berater für das Unternehmen tätig ist.

„Um den zukünftig anstehenden Generationswechsel fließend zu gestalten, haben wir uns bereits jetzt zu einem Wechsel in der Vertriebsspitze entschieden. Gerade auch um die zukünftigen Ansprüche im B2B Vertrieb erfolgreich zu meistern und das Vertriebsteam zukunftsorientiert weiter zu entwickeln.“ erläutert Geschäftsführer Yine Zhang.

Froch war seit der Gründung von N&H Technology im Jahr 2001 als Vertriebsleiter tätig und hat den Aufbau des Unternehmens grundlegend mitgestaltet. Mit dem bisherigen stellvertretenden Vertriebsleiter Markus Zemke, erhält das Vertriebsteam einen motivierten Ingenieur, der seit nunmehr 6 Jahren für unser Unternehmen arbeitet.

Der studierte Maschinenbau-Ingenieur weiß das Vertrauen in ihn zu schätzen und geht die neue Verantwortung optimistisch an: „Die Übernahme einer gut aufgestellten Vertriebsabteilung mit einem gewachsenen Team und einer technisch ansprechenden Produktstruktur ist ein Privileg und zeugt von nahezu zwei Jahrzehnten erfolgreicher Arbeit.“

Nun geht es darum, diesen Weg mit einzelnen Impulsen gezielt weiter zu entwickeln, die spannenden Herausforderungen eines zunehmend digitalisierten Marktes anzunehmen und den Vertrieb so in eine erfolgreiche Zukunft zu führen. Dies ist eine Aufgabe, auf die ich mich sehr freue.“

Markus Zemke wird in seiner Arbeit von Dominik Genz unterstützt, der zum technischen Leiter ernannt wurde und sein Studium in den Fachbereichen Ingenieurwesen und Business Administration mit Master abgeschlossen hat.

## Neuer 3D Drucker



Um unsere Kunden bereits in der frühen Konzeptentwicklung, sowie auch in der Prüfung ihrer Konstruktionen weitreichend zu unterstützen, haben wir in einen neuen 3D Drucker investiert.

Mit dem 3D-Drucker Stratasys F370 produzieren wir Prototypen und Vorrichtungen aus echtem Kunststoff bis zu einer Größe von 355 x 254 x 355mm, bei einer Genauigkeit von  $\pm 0,2$  mm. Zusätzlich zu den Materialien ABS, ASA, PLA und TPU können die Materialien PC-ABS, statisch ableitendes ABS-ESD7 sowie widerstandsfähiges und chemikalienresistentes PA6.6 MF07 (Duran) verarbeitet werden. Durch 2 Köpfe ist der F370 in der Lage das Produktmaterial und die löslichen Stützstrukturen gleichzeitig zu drucken. In einem anschließenden Ultraschallbad werden die Stützstrukturen ausgewaschen, ohne manuelles Entfernen.

## LAB SUPPLY RHEIN

– NH Instruments stellt aus



In unserer Sparte NH Instruments vertreten wir exklusiv die Leitfähigkeitsmessgeräte von Nittoseike Analytech in den Regionen DACH und BENELUX.

Auf der Tagesmesse Lab Supply Rhein laden wir sie herzlich ein, die Messgeräte vor Ort live zu erleben und Ihre Proben testen zu lassen.

Die Messgeräte ermöglichen eine akkurate Messung des spezifischen Oberflächen- und Volumenwiderstand im hoch- und niederohmigen Bereich. Typische Messobjekte sind lackierte und beschichtete Formteile, Textilien und Gewebe, sowie Schaumstoffe und antistatische Materialien. Anwendung finden Sie vor allem in der Forschung & Entwicklung, Produktionstechnik, Qualitätskontrolle.

Übrigens bieten wir die Messung von Materialproben auch als Dienstleistung an.

Mehr Informationen: [www.nh-instruments.de](http://www.nh-instruments.de)



Wann:

**Dienstag, 24.11.2020, von 09:30 bis 15:30 Uhr**  
**Kostenloser Eintritt für alle Besucher**

Adresse:

Terrassensaal im Forum Leverkusen  
Am Büchelster Hof 9, 51373 Leverkusen  
<https://www.lab-supply.info/lab-supply-rhein/>

## 3 | ANKÜNDIGUNG CNY

### Verlängerte Lieferzeiten Chinese New Year 2021

Bereits jetzt möchten wir Sie auf das Chinese New Year und die damit verbundenen verlängerten Lieferzeiten hinweisen.

#### GESCHLOSSENE PRODUKTIONSWERKE

Anlässlich des chinesischen Neujahrsfestes haben unsere Produktionswerke vom 08.02. – 19.02.2021 Betriebsurlaub. Während dieses Zeitraums können wir keine Liefertermine bestätigen bzw. keine vorhandenen Liefertermine ändern. Bis ca. 2 Wochen vor dem **chinesischen Neujahr am 12.02.2021** sind die Produktionswerke bereits nicht mehr vollständig besetzt. Bereits im Vorfeld der Feiertage um den Neujahrstag sind die Fertigungskapazitäten erfahrungsgemäß stark ausgelastet. Zusätzlich erwarten wir, aufgrund der hohen Nachfrage, unmittelbar vor dem Fest Engpässe bei den Logistikdienstleistern.

---

#### BESTELLUNGEN

**KW45 bei Seefracht**  
**KW50 bei Luftfracht**

Für alle Bestellungen, die nach der KW45 / KW50 eingehen, können sich die Liefertermine bei Seefrachtlieferungen um ca. 3-4 Wochen verlängern. Bei Luftfrachtsendungen ab ca. der KW 50.

**Stichtag: 30.10.2020 (Seefracht)**

---

Um eine sichere Abwicklung Ihrer Bestellungen zu gewährleisten, möchten wir Sie daher bitten, Ihren Bedarf entsprechend zu planen und Bestellungen frühzeitig zu platzieren, damit wir Ihre Aufträge im gewohnten Rhythmus abwickeln können.

#### N&H WEIHACHTS-BETRIEBSURLAUB

In der Zeit vom **23.12. - 31.12.2020** haben wir Betriebsurlaub und sind ab dem 04.01.2021 wieder für Sie da.